



Baziège

Zone d'activités du Rivel : une concertation avec la population

DEPUIS LE 12 janvier et jusqu'au 13 février 2015, le projet de création de la Zone d'aménagement concerté (Zac) à vocation économique du Rivel entre dans sa phase de concertation publique. Cette future Zac, sous maîtrise d'ouvrage de la communauté d'agglomération du Sicoval, sera destinée à accueillir des activités économiques. Cette réalisation s'inscrit dans une volonté de développement du sud du territoire.

L'objectif de cette concertation est d'associer le public à l'élaboration du projet, en l'informant mais également en lui permettant d'enrichir le projet de leurs propositions. Un bilan de la prise en compte des observations formulées

lors de cette concertation fera l'objet d'une restitution publique.

Plusieurs supports d'information ainsi que des registres destinés à consigner les observations des habitants sont disponibles à l'accueil des mairies de Baziège, Montgiscard ainsi qu'au siège du Sicoval à Labège. Une version numérique du projet est également en ligne sur www.sicoval.fr.

Une réunion publique ouverte à tous et présentant le projet aura également lieu fin janvier à Baziège.



Baziège

Une réunion publique autour de la zone du Rivel

Une réunion, ouverte à tous, est organisée mardi 3 février à 20 h 30 à la salle de la Coopé à Baziège pour présenter au public le projet de création de la zone d'aménagement concerté (ZAC) à vocation économique du Rivel. Cette future ZAC, sous maîtrise d'ouvrage de la communauté d'agglomération du Sicoval, couvrira une centaine d'hectares et sera destinée à accueillir des activités économiques, une véritable opportunité pour le développement du sud du territoire. Cette réunion est organisée dans le cadre de la concertation qui se déroule jusqu'au 13 février. Cette concertation, qui associe le public pendant toute la durée de l'élaboration du projet, a, entre autres, pour objectifs d'informer largement tous **ceux** qui souhaiteraient s'exprimer sur le projet et de restituer au public la prise en compte des observations formulées dans le cadre d'un bilan rendu public. Plusieurs supports d'information ainsi que des registres destinés à consigner les observations des habitants sont disponibles à l'accueil des mairies de Baziège, de Montgiscard et du Sicoval. Une version numérique du projet est également en ligne sur sicoval.fr.

BEATRICE BERGE TURPIN

LADEPECHE.fr

mardi 15 septembre, 14:39, Saint Roland

Actualité > Grand Sud > Haute-Garonne > Baziège

Les riverains sont inquiets pour la ZAC du Rivel

Article exclusif**réservé aux abonnés** Voir l'offre DigitalVotre crédit de bienvenue en cours : 20 **articles**

Publié le 18/02/2015 à 03:51



Le public lors de la soirée de concertation concernant la ZAC du Rivel./DDM

Les questions ont fusé lors de la réunion de concertation du projet de la zone d'aménagement concertée du Rivel et les acteurs du projet étaient présents à La Coopé pour répondre aux interrogations du public le mercredi 11 février à Baziège, salle de la Coopé.

Comment ce projet peut-il être là, sans avoir consulté les propriétaires agriculteurs ?

Les parcelles ont été mal découpées, on ne travaille plus avec des bœufs a souligné cet agriculteur consterné. Claude Ducert a expliqué que c'était un périmètre envisagé et qu'une adaptation du schéma peut être examinée.

Mais pour qui est créée la ZAC a demandé une autre personne ?

Il s'agit d'un enjeu économique, a précisé Claude Ducert, Président du Sicoval, il s'agit de créer des emplois et des ressources.

Mais ces emplois seront-ils accessibles à tous ou seulement à des personnels qualifiés ?

Il s'agit de beaucoup de services dans cette zone donc des emplois accessibles à tous.

Avez-vous pensé à ceux que veulent les gens ?

Il s'agit d'une prévision de l'avenir.

L'addition de ces zones est-elle utile ? Qui sont les porteurs de ce projet ? Quelles sont les entreprises qui vont venir s'installer ?

On ne sait pas à l'avance, mais on peut choisir les entreprises et on ne choisira pas les entreprises polluantes, d'ailleurs cette zone a des atouts forts : l'autoroute, le canal, la voie ferrée. Le Min a failli venir s'implanter ici mais ce n'est plus d'actualité.

Quelle est la LGV ? et l'élargissement de la voie ?

Cette question a été discutée avec le RFF et l'élargissement de la voie et déplacement de la gare envisagés.

Quelle est la répartition des prospects ? Quelle est la part réservée aux activités de type industriel ?

Il est impossible de répondre à cette question, le développement économique est fait de facteurs, seulement des grandes lignes sont données, il s'agit d'idées, on ne décrète pas ce développement, on met des choses en place pour l'avenir.

La Dépêche du Midi

BAZIÈGE VIE LOCALE


Donner votre avis !

CHARTE DE MODÉRATION

Envie de réagir ? Connectez-vous et donnez votre avis sans attendre !

JE M'INSCRIS

JE ME CONNECTE

En poursuivant votre navigation sur ce site, vous acceptez l'utilisation de cookies pour vous proposer des contenus et services adaptés à vos centres d'intérêts. [En savoir plus et gérer ces paramètres \(/utilisation-cookies.html\)](#) **FERMER** 

Actualité (/) > Grand-Sud (/grand-sud/) > Haute-Garonne (/grand-sud/haute-garonne/) > Baziège (/communes/baziege,31048.html)

Rivel et zone industrielle : le débat

Article exclusif

réservé aux abonnés Voir l'offre Digital ([/offre-digital/?url=http%3A%2F%2Fwww.ladepeche.fr%2Farticle%2F2015%2F02%2F14%2F2049311-rivel-et-zone-industrielle-l-e-debat.html](#))

Votre crédit de bienvenue en cours : 20 articles

Publié le 14/02/2015 à 03:51, Mis à jour le 14/02/2015 à 08:43

Baziège (31)



Claude Ducert répond aux questions lors de la concertation de la ZAC du RIVEL /Photo DDM.

La grande concertation et réunion publique reportée à deux reprises s'est tenue le 11 février à la salle de la Coopérative à 20 h 30. Le public est venu nombreux poser des questions aux intervenants et experts du projet.

Le maire, Jean-François Roussel a ouvert la réunion et a présenté les protagonistes et acteurs du projet. Il a donné la parole à Claude Ducert, président du Sicoval, qui a exposé les objectifs de la préparation de la ZAC du Rivel démarrée depuis les années 2000.

Claude Ducert a retracé l'historique de ce projet et a évoqué les deux phases de ce développement : première étape 2 016 – 2 023 et ensuite la phase 2 pour 2024-2030. Le président a précisé : «C'est une volonté de maintenir les espaces agricoles et une concertation avec les propriétaires concernés qui a débouché sur des conclusions à l'amiable avec les agriculteurs».

Un périmètre de 110 hectares pour la ZAC du Rivel, à cheval sur Montgiscard et Baziège

En poursuivant votre navigation sur ce site, vous acceptez l'utilisation de cookies pour vous proposer des contenus et services adaptés à vos centres d'intérêt. [FERMER](#)

(/communes/baziege,31048.html) et qui tient son nom du ruisseau qui la zone est desservie par l'échangeur autoroutier, et la voie ferrée, une surface stratégique pour les prospects qui viendront s'implanter.

Les grands principes : un aménagement paysagé de qualité qui devra concilier avec 67 % d'implantation d'activité économique. La croissance économique et démographique, un bassin d'emplois qualifiés, la présence de filières structurées et un environnement scientifique et universitaire riche qui fera de cette zone un pôle de compétitivité.

Les porteurs du projet ont travaillé sur les enjeux environnementaux et les études effectuées s'entendent dans une démarche de certification ISO 14 001 : maîtriser et atténuer les impacts environnementaux en tenant compte des milieux physiques, naturel, humain, les paysages du Lauragais et le patrimoine culturel.

Il est encore temps de déposer des avis sur cette phase de concertation qui se termine vendredi et les hypothèses d'aménagement sont encore floues pour les citoyens concernés.

Cette présentation du projet a laissé place aux questions ouvertes et le débat a fini tard dans la soirée.

Béatrice Bergé-Turpin

[BAZIÈGE \(/COMMUNES/BAZIEGE,31048.HTML\)](/COMMUNES/BAZIEGE,31048.HTML) [VIE LOCALE \(/GRAND-SUD/VIE-LOCALE/\)](/GRAND-SUD/VIE-LOCALE/)

g+1 0

Tweeter

(<https://twitter.com/share>)

Déposer un commentaire

[CHARTE DE MODÉRATION \(/CHARTE-MODERATION.HTML\)](/CHARTE-MODERATION.HTML)

Envie de réagir ? Connectez-vous et donnez votre avis sans attendre !

[JE M'INSCRIS \(/INTERNAUTE/CREATE/?SRC=COMMENT\)](/INTERNAUTE/CREATE/?SRC=COMMENT)

[JE ME CONNECTE \(/INTERNAUTE/LOGIN/\)](/INTERNAUTE/LOGIN/)

©LADEPECHE.FR

CERTIFIÉ OJD

[connexion \(/internaute/login/\)](/internaute/login/)

[Départements](#)

- [Grand Toulouse \(/communes/grand-toulouse,31g.html\)](/communes/grand-toulouse,31g.html)
- [Haute-Garonne \(/grand-sud/haute-garonne/\)](/grand-sud/haute-garonne/)
- [Ariège \(/grand-sud/ariege/\)](/grand-sud/ariege/)
- [Aude \(/grand-sud/aude-littoral/\)](/grand-sud/aude-littoral/)
- [Aveyron \(/grand-sud/aveyron/\)](/grand-sud/aveyron/)
- [Gers \(/grand-sud/gers/\)](/grand-sud/gers/)
- [Hautes-Pyrénées \(/grand-sud/hautes-pyrenees/\)](/grand-sud/hautes-pyrenees/)
- [Lot \(/grand-sud/lot/\)](/grand-sud/lot/)
- [Lot-et-Garonne \(/grand-sud/lot-et-garonne/\)](/grand-sud/lot-et-garonne/)
- [Tarn \(/grand-sud/tarn/\)](/grand-sud/tarn/)
- [Tarn-et-Garonne \(/grand-sud/tarn-et-garonne/\)](/grand-sud/tarn-et-garonne/)

[Communes](#)

Spectacle de Noël « Laissez-moi rêver »

Le samedi 13 décembre 2014 à 11h salle du Faubourg du Sers, la compagnie Artémisia a ravi petits et grands en présentant un spectacle poétique autour du rêve. A cette occasion, enfants et adultes ont prolongé ce moment en partageant le verre de l'amitié offert par la municipalité.



Concertation publique

Du 12 janvier 2015 au 13 février 2015, le dossier de concertation du projet de la **Zone d'Aménagement Concerté à vocation économique du Rivet** est mis à la disposition du public en mairie aux heures d'ouverture au public.

Du nouveau

Brasserie de l'Ecluse
Restauration brasserie, soirées à thème
05.62 801 815
5 route départementale 813

Chambres d'hôtes, L'Escale de la Pradelle
vous propose 2 chambres d'hôtes comprenant des formules nuitée et petit déjeuner (possibilité d'autres prestations : garde d'enfants, plateau repas pour le soir, transfert aéroport/gare...)
Située 13 chemin de la Pradelle à Montgiscard.
Contact:
Sophie BRENAUT
06.62.24.55.12
brenauts@yahoo.fr



Ecole élémentaire

Les délégués de l'école élémentaire remercient les équipes élue et communale pour les tracés de la grande cour de l'école, la classe transplantée à Garin « c'était génial », et le repas de Noël.
Cross de l'école le 9 avril 2015 sur le terrain de football .



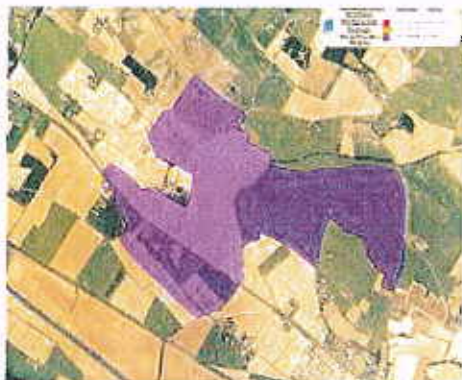
Droit de réponse de Mr Pierre Koutsikidès

En réponse à l'article « lumière » paru dans le n° 1 du bulletin d'information municipale, je vous confirme qu'une erreur a effectivement été commise dans l'article intitulé « extinction de l'éclairage public » du bulletin d'information de la commune d'avril 2014.

En effet, le chiffre de 4500€ porté dans le texte, n'est pas le montant de l'économie réalisée, mais le coût total de l'énergie consommée (hors abonnement et hors taxes diverses) dans les quartiers concernés pour l'année 2013.

L'économie réalisée en 2013 par l'extinction partielle sur le dernier trimestre 2013 est quant à elle, de 500€, ce qui représenterait 2000€ sur une année complète ».

ZAC du Rivel: Exprimez-vous !



Du 12 janvier au 13 février 2015 le projet de création de la zone d'aménagement concerté (Zac) à vocation économique du Rivel

Du 12 janvier au 13 février 2015 le projet de création de la zone d'aménagement concerté (Zac) à vocation économique du Rivel entre dans sa phase de concertation publique. Cette future Zac, sous maîtrise d'ouvrage de la Communauté d'Agglomération du Sicoval, sera destinée à accueillir des activités économiques, une véritable opportunité pour le développement du sud du territoire !

Pourquoi une concertation ?

Cette concertation, qui associe le public pendant toute la durée de l'élaboration du projet, a pour objectifs :

- d'informer largement tous ceux qui souhaiteraient s'exprimer sur le projet;
- d'écouter le public, de dialoguer avec lui, de l'impliquer ;
- de prendre en considération les attentes de chacun pour enrichir le projet ;
- de recueillir des éléments d'aides à la décision ;
- de restituer au public la prise en compte des observations formulées dans le cadre d'un bilan rendu public.

Le déroulement de la concertation

Plusieurs supports d'information ainsi que des registres destinés à consigner les observations des habitants sont disponibles à l'accueil des mairies de Baziège, de Montgiscard et du Sicoval.

Une version numérique du projet est également en ligne sur www.sicoval.fr

Une réunion publique ouverte à tous et présentant le projet aura également lieu fin janvier.

Intercommunalité



La réunion publique d'information pour la **ZAC du Rivel** s'est tenue le 11 février dernier. Cette future ZAC, sous maîtrise d'ouvrage de la communauté d'agglomération du Sicoval, couvrira une centaine d'hectares sur Montgiscard et Baziège et sera destinée à accueillir des activités économiques. Desservie par l'échangeur autoroutier de Montgiscard, la zone offre un emplacement stratégique aux entreprises désireuses de s'implanter.



Les 30 ans du jumelage Baziège / San Matéo

1985 - 2015 : 30 ans d'échanges et d'amitié entre Baziège et San Matéo.

C'est cet anniversaire que nos deux communes s'apprentent à célébrer. Le décor étant planté, la célébration se déroulera dans la cadre de la fête de Baziège. Les idées fusent tant du côté de l'association que de celui de la municipalité et de Baz en fête ! Un seul objectif : recevoir comme il se doit nos amis de San Matéo et **faire la fête ensemble**.

De l'autre côté des Pyrénées le projet se prépare aussi et d'après nos dernières informations, une délégation très importante est prête à faire le voyage.

Comme pour chaque anniversaire **la question de l'hébergement est posée** et pour y répondre nous faisons appel au sens de l'hospitalité des Baziégeois : il s'agit de loger nos amis du vendredi soir au dimanche après-midi (leur départ s'effectuant aux environs de 17h).

Pour plus de précisions contacter Mme Christine MARTINEZ en mairie au 05.61.81.81.25.



